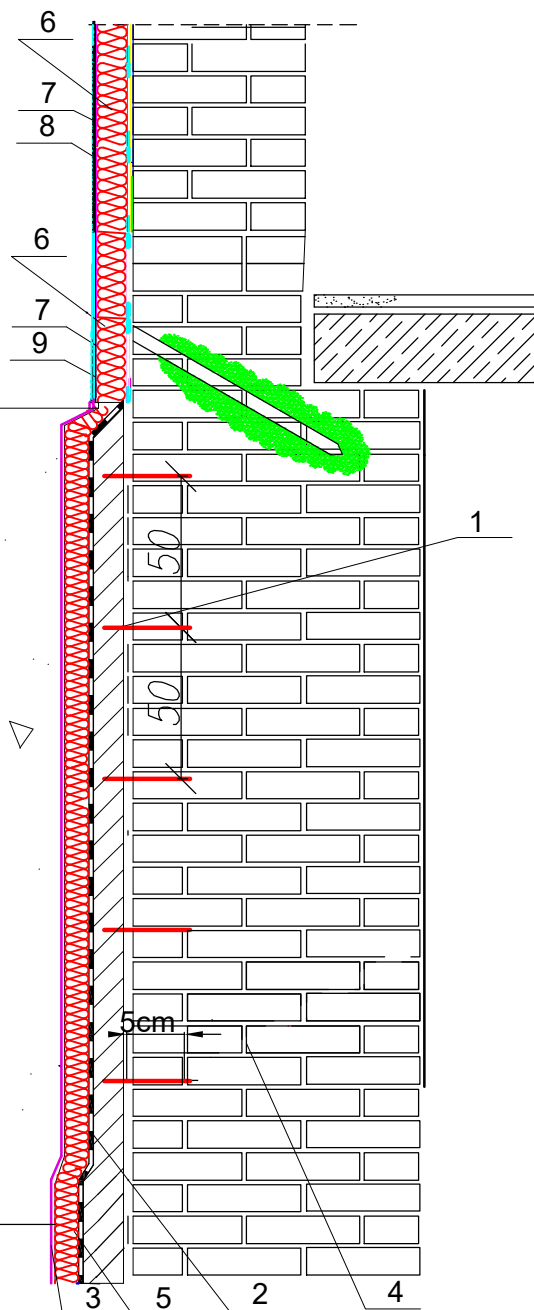


asfalt lub w ternie zielonym
opaska żwirowa

wypełnienie wykopu
gruntem rodzimy, pospółka

1. Warstwa wyrównująca istniejąca
2. Izolacja przeciwwilgociowa z dwuskładnikowej masy bitumicznej
3. Folia kubełkowa
4. Przepona pozioma kremem do izolacji poziomej
 - głębokość wiercenia: 5cm od końca
 - rozstaw otworów: 10-12cm
 - kąt wiercenia: 10-15°
 - średnica otworu: Ø12-18mm
5. Styropian XPS gr 18cm
6. Styropian
7. Warstwa zbrojona siatka
8. Tynk cienkowarstwowy
9. Cokół



Uwagi:

1. Warstwę wyrównawczą połączyć z istniejącym murem za pośrednictwem szpilek o średnicy Ø6mm układanych na przemian w szachownicę w odstępach poziomych i pionowych co 0,50m (4szt/m2) i mocowanej do niej siatki z prętów Ø6mm o oczku 150x150mm

BPU

NIP 886-129-41-60

BIURO PROJEKTOWO USŁUGOWE

Anna Andrukonis Krawczyk, ul. Żółkiewskiego 10, 58-300 Wałbrzych
tel. 662 515 058, 696 003 124 e-mail: akrawczyk.bpu@wp.pl

Inwestor	Gmina Bielawa Pl. Wolności 1, 58-260 Bielawa	Stadium PT
Obiekt i adres	Termomodernizacja budynku mieszkalnego ul. Brzeźna 6 dz. nr 1346 Obręb nr 0002 Południe	Branża Budowlana
Projektant:	mgrinż.Arch Krzysztof Jasiak	05.2024
Asystent:		
Tytuł rysunku	Szczegół wykonania izolacji ścian fundamentowych	Nr. rys. 9A